



EquipaTec

FORENSCOPE
INOVAÇÃO PARA A PRÁTICA FORENSE

Sistema de Detecção Multiespectral Móvel Sem Contato de Impressões Digitais ForenScope

Geração de Imagens de Impressões Digitais 100% Sem Contato, Sem Pós ou Produtos Químicos



O sistema funciona sem ser afetado pela luz do dia



Ecologicamente Correto

Geração rápida e sem contato de imagens de impressões digitais

Não requer o uso de pó revelador de impressões digitais, produtos químicos, fumaça ou poeira que possa ser inalada

Protege o ambiente de trabalho



Qualidade das Provas

Sem possibilidade de contaminar ou destruir vestígios de DNA no interior da marca latente

Não afeta ou destrói a impressão digital, permitindo que a marca latente intacta seja usada para as análises de DNA



Mobilidade

Total mobilidade graças às baterias de elevada capacidade

Fácil manuseio do equipamento leve

Flexibilidade de levar o laboratório para a cena do crime, e não a cena ao laboratório

Tel.: 21 3190.3627
info@equipatec.com.br
www.equipatec.com.br

Função de Holofote para
Iluminação Multiespectral 0°~85°

Comutação entre grupos de LEDs
Branco / UV1 / Azul / Ciano / Verde /
Vermelho e de Banda estreita,
com um toque

Recurso de câmara escura para
sistemas externos de iluminação

Grava as imagens sem usar
luzes externas entre 95° - 170°
(iluminação oblíqua), sem ser
afetado pela luz externa

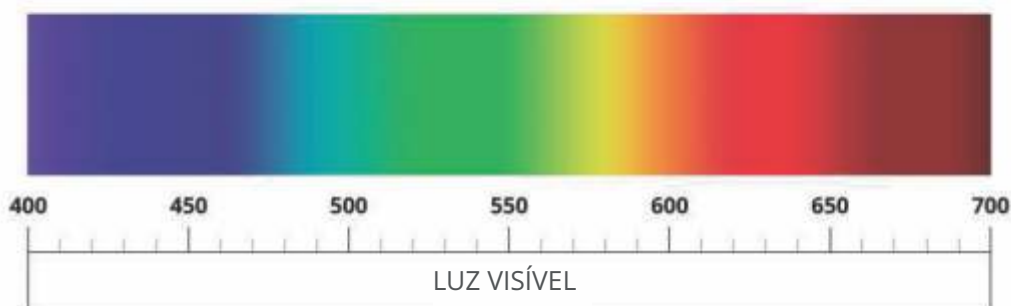


Sistema de Geração de Imagens com Iluminação Multiespectral Totalmente Funcional

Concebido para Investigações de Cenas de Crimes

Sistema de Iluminação Multiespectral Totalmente Funcional

- Grupo de Luz Branca
- Grupo de Luz UV
- Grupo de Luz Azul
- Grupo de Luz Ciano
- Grupo de Luz Verde
- Grupo de Luz Vermelha



Sistema de Filtro Comutável com 3 Posições

- Para imagens mais nítidas
- Filtro óptico com película amarela
- Filtro óptico com película laranja
- Filtro óptico com película vermelha & filtros específicos opcionais



Bateria

- Bateria de Troca Rápida
- Bateria integrada de lítio de alta capacidade de 20.000 mAh
- Entrada do Tipo C para carga rápida



Projetado para a Geração de Imagens Refletivas de Impressões Digitais e Palmares

Sistema de espelho multiespectral para imagens refletivas

4 Grupos de LEDs diferentes para imagens coaxiais superiores

Sem necessidade de calibração adicional pelo usuário

Fácil comutação entre os grupos de luzes de LEDs mediante botões de controle

Potência e intensidade dos grupos de luzes de LEDs



Sistema de Geração de Imagens Multiespectrais para Provas ForenScope

Câmara



Sensor CMOS de 24MP & capacidade de geração de imagens em RAW



Tamanho das Imagens:
24MP: 6000x4000
12MP: 4320x2880
6MP: 2880x1920
4MP: 2304x1536
0,3MP: 720x480



Autofoco com um toque



Geração de imagens a curta distância (14,5 cm)



Geração de imagens Monocromáticas e Coloridas



Comporta o uso de cartão TF

Sistema de Luz Sem Reflexão

Grupo de Luz Branca

Grupo de Luz Azul

Grupo de Luz Verde

Grupo de Luz Vermelha



Bateria

Bateria de Troca Rápida

Bateria integrada de lítio de alta capacidade de 20.000 mAh

Entrada do tipo C para carga rápida



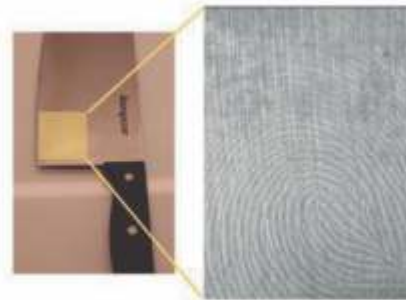
Vidro - Janela Externa



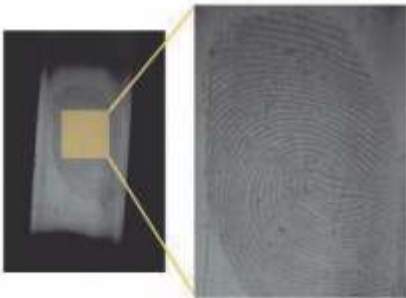
Revista - Catálogo



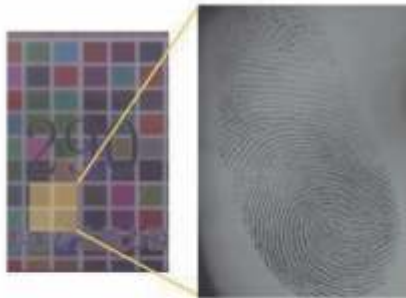
Metal - Faca



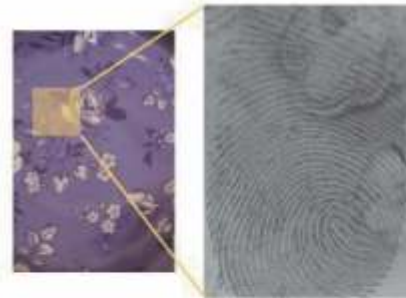
Metal - Superfícies Brilhantes



Plástico - Pasta (Multicolorido)



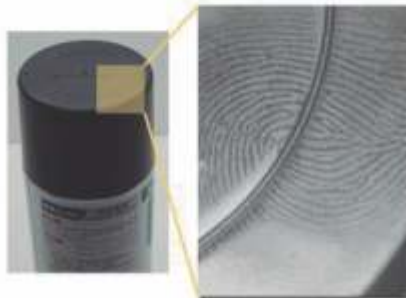
Porcelana - Mármore



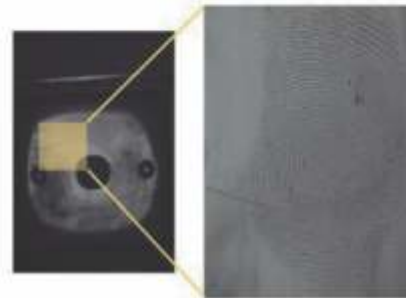
Espelho



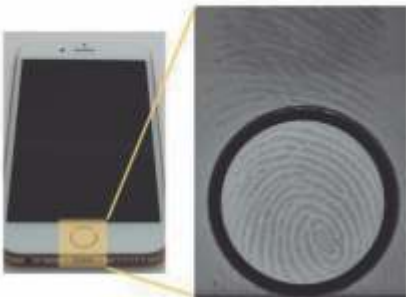
Plástico - Tampa



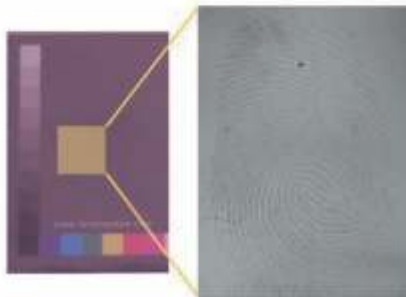
Plástico - Interruptor Elétrico



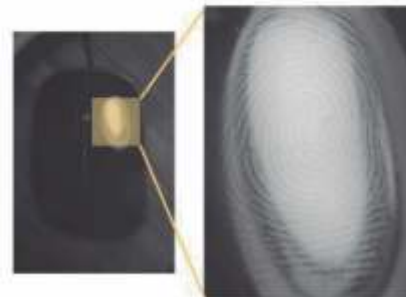
Tela - Telefone Celular - Tablet



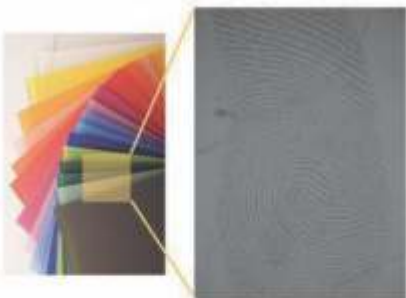
Crachá Plástico (Multicolorido)



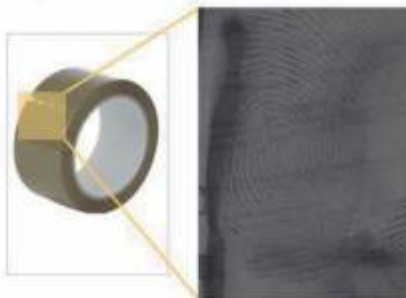
Mouse



Acrílico Plástico (Multicolorido)



Fita Adesiva



Faiança

